

# Leica Digisystem™

## Быстрый и безопасный поиск коммуникаций



### Найти и не повредить- Leica Digisystem™ это Ваше решение

Практически любой земельный участок в пределах города имеет множество подземных коммуникаций. Необходимо получить точную информацию о их местонахождении перед началом любых земляных работ. Обязанность каждой компании и ответственно лица проверить имеющиеся планы коммуникаций для предотвращения их повреждения.

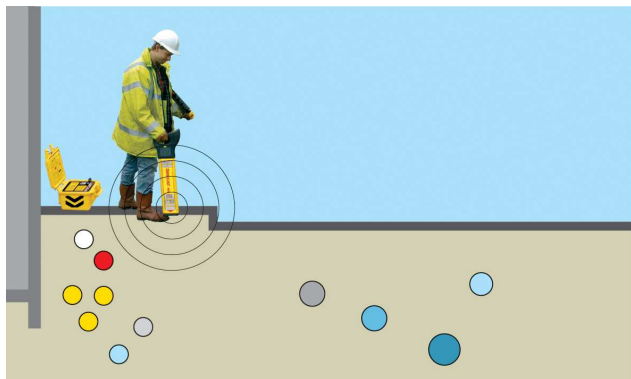
- **Повышение безопасности**  
Из года в год множество рабочих травмируются вследствие случайного повреждения газовых труб и силовых кабелей. Используя Digisystem™, оператор может точно определить местоположение, отследить и обозначить подземные коммуникации перед началом земляных работ
- **Стоимость повреждения**  
Повреждение подземных коммуникаций может привести к огромным штрафам и человеческим жертвам. Если Вы не используете трассоискатель сегодня, Вы можете поплатиться за это завтра!

- when it has to be **right**

**Leica**  
Geosystems

## Leica Digisystem – Стоит потраченных средств

В систему Digisystem входят трассоискатели Digicat 100 или Digicat 200, генератор сигнала Digitex 8/33, зонды Digitrace и Digimouse. Теперь поиск подземных кабелей и труб становится простой и быстрой задачей. Система повышает Вашу безопасность во время работы и бережет Ваши деньги.



### Поиск

Трассоискатель принимает излучаемые подземными коммуникация радиосигналы. Основываясь на их амплитуде и направлении, оператор определяет местонахождение коммуникации и ее направление. Отметив на поверхности земли места прохождения подземных коммуникаций, рабочий обозначает участки, где проведение земляных работ запрещено.

### Компоненты системы

Трассоискатель Digicat может использоваться для поиска силовых кабелей и кабелей связи, металлических труб как автономно, так и совместно с генератором Digitex 8/33 для повышения точности и определения глубины залегания. Зонды Digitrace и Digimouse позволяют отслеживать пластиковые, керамические и другие неметаллические трубопроводы.



### Digisystem позволяет работать в трех режимах

- **Power:** поиск силовых кабелей под напряжением, а также коммуникаций в которые излучают наведенный сигнал от данного типа кабелей.
- **Radio:** поиск кабелей связи, а также коммуникаций (кабелей и труб) в которых наведен высокочастотный сигнал от удаленного радио-передатчика.
- **Generator (8 и 33 кГц):** поиск коммуникаций к которым предварительно был подключен двухчастотный генератор сигнала Digitex 8/33.

### Технические характеристики

<b>Digicat 100/200</b>	
Частота сигнала	Режим Power 50/60 Гц, Режим Radio 15–30 кГц, Режим Generator 8 и 33 кГц
Максимальная глубина	Power до 3м, Radio до 2м, Generator до 3м
Определение глубины (только для Digicat 200)	C генератором Digitex (режим 33кГц) или зондом Digimouse. До 3м с точностью ±10% (типично)
Пыле- и влагозащита	IP54
Питание	6 щелочных батарей типа AA
Время работы	40 часов (периодическое использование)
Вес	2.83 кг включая батареи
<b>Digitex 8/33</b>	
Частота	8 или 33 кГц. Работа на двух частотах одновременно при прямом подключении
Дальность действия	Индуктивное подключение – 150м, Прямое – 250м
Аксессуары в комплекте	Соединительный кабель с зажимами-крокодилами, заземляющий штырь.
Питание	4 щелочные батареи типа C
Время работы	40 часов (периодическое использование)
<b>Digitrace 30/50/80</b>	
(30/50/80 метровая бухта медного провода в фиброгласовой оболочке.	
Аксессуары в комплекте	Набор кабелей для подключения к Digitex 8/33

Иллюстрации, описания и технические характеристики могут быть изменены без предварительного предупреждения. Все права защищены. Авторские права Leica Geosystems AG, Хербрюгг, Швейцария.

Leica Geosystems AG  
Heerbrugg, Switzerland

[www.leica-geosystems.com](http://www.leica-geosystems.com)

- when it has to be **right**

**Leica**  
Geosystems



**ООО НПФ «Дока»**  
Официальный представитель **Leica Geosystems**  
79057, Львов, ул. Зализняка, 17  
тел. 8(032)232-30-40, 232-30-47  
[www.doka-geo.com.ua](http://www.doka-geo.com.ua), [doka@mail.lviv.ua](mailto:doka@mail.lviv.ua)